



**MAPS OF  
CERIM**

**CERIM**

MADE IN FLORIM

A **new** direction for Cerim to enable it to respond even more fully to the needs of contemporary architecture: **new** large sizes, to be combined together and with various thicknesses, make up this ambitious project. A **new** departure for a brand that is constantly keeping a close eye on different lifestyle settings.

**30x60 cm\_ 60x60 cm\_ 15x120 cm\_ 20x120 cm\_ 60x120 cm**  
in **2 cm** thickness, **60x60 cm** and **40x80 cm**.

Un **nouveau** parcours permet à Cerim de s'approcher encore plus des exigences contemporaines de l'architecture : de **nouveaux** formats de grande dimension, modulables entre eux et d'une épaisseur différente font partie de ce projet ambitieux. Une **nouvelle** perspective pour une marque toujours attentive aux conformations variées de l'habitation.

**30x60\_ 60x60\_ 15x120\_ 20x120\_ 60x120**  
dans les épaisseurs **2 cm 60x60** et **40x80**.

Ein neuer **verlauf** ermöglicht es Cerim, sich den gegenwärtigen Anforderungen der Architektur weiter anzunähern: **neue** großflächige Formate, untereinander modulierbar und von unterschiedlicher Stärke sind Bestandteil dieses ehrgeizigen Projekts. Eine **neue** Perspektive für ein Markenzeichen, das stets ein großes Augenmerk auf die unterschiedlichen Wohnformen legt.

**30x60\_ 60x60\_ 15x120\_ 20x120\_ 60x120**  
in der Stärke **2cm 60x60** e **40x80**.

Un **nuevo** proyecto permite a Cerim acercarse aún más a las necesidades contemporáneas de la arquitectura: **nuevos** formatos de grandes dimensiones, combinables entre sí y de diferentes espesores, forman parte de este ambicioso proyecto. Una **nueva** perspectiva para una marca siempre atenta a las diferentes formas de vivir los ambientes.

**30x60\_ 60x60\_ 15x120\_ 20x120\_ 60x120**  
de **2 cm** de espesor: **60x60** y **40x80**.

**НОВЫЙ** способ работы позволяет Cerim еще больше приблизиться к современным потребностям архитектуры: **НОВЫЕ** модульные форматы больших размеров и разной толщины являются составной частью этого амбициозного проекта. **НОВАЯ** перспектива для бренда, который все более внимательно относится к изменениям структуры жилья.

**30x60\_ 60x60\_ 15x120\_ 20x120\_ 60x120**  
толщина **2 см: 60x60** и **40x80**

Un **nuovo** percorso permette a cerim di avvicinarsi ancora di più alle esigenze contemporanee dell'architettura: **nuovi** formati di grande dimensione, modulabili tra di loro e di diverso spessore fanno parte di questo ambizioso progetto. Una **nuova** prospettiva per un marchio sempre attento alle diverse conformazioni dell'abitare.

**30x60 - 60x60**

**15x120 - 20x120**

**60 x 120**

**# 2cm 60x60 e 40x80**



Maps of cerim represents the perfect blend of aesthetics and functionality, sense and sensibility. Its informal elegance enables it to interpret the spirit of the modern age, in a style that is always contemporary and continually evolving with the design of living spaces. The texture of past experience merges with the light, clean lines of a range inspired by the industrial simplicity of concrete, which gives it the appearance of strength and permanence.

Maps of cerim conjugue à merveille esthétique et fonctionnalité, raison et sentiments. Son élégance décontractée lui permet d'interpréter un style à l'esprit contemporain et toujours tendance, en évolution continue avec le design de l'habiter. L'effet de vécu se mêle aux lignes légères et épurées d'une série qui s'inspire à la simplicité industrielle du ciment, lui conférant son aspect solide et inaltérable dans le temps.

Maps of cerim stellt die perfekte Verbindung von Ästhetik und Funktionalität, von Rationalität und Gefühl dar. Die elegante Informalität ermöglicht die Darstellung eines modernen, stets aktuellen Stils, in kontinuierlicher Evolution mit dem Design des Wohnens. Das Muster des Gelebten vermischt sich mit den fließenden und reinen Linien einer Serie, die sich an der industriellen Schlichtheit des Zements inspiriert, dem sie das dauerhaft starke und unveränderliche Aussehen verdankt.

Maps of cerim representa una perfecta fusión entre estética y funcionalidad, razón y sentimiento. Su refinada informalidad le permite interpretar un estilo con espíritu contemporáneo, siempre actual, en continua evolución con el diseño del ambiente. La trama del material "vívido" se combina con las líneas ligeras y sobrias de una serie inspirada en la simplicidad industrial del cemento, que le da su aspecto fuerte e inalterable en el tiempo.

**Maps of cerim представляет собой удачное сочетание эстетики и функциональности, разумности и чувствительности. Изящная неформальность материала позволяет создавать всегда актуальный, современный стиль, который развивается вместе с дизайном интерьеров. Жизненная канва переплетается с легкими и чистыми линиями коллекции, черпающей вдохновение в промышленной простоте цемента, у которого она позаимствовала прочный и неизменный с течением времени внешний вид.**

# M A P S O F C E R I M

Maps of cerim rappresenta la fusione perfetta tra estetica e funzionalità, ragione e sentimento. La sua raffinata informalità gli permette di interpretare uno stile dallo spirito contemporaneo, sempre attuale, in continuo divenire con il design dell'abitare. La trama del vissuto si confonde con le linee leggere e pulite di una serie che si ispira alla semplicità industriale del cemento da cui trae l'aspetto forte e inalterabile nel tempo.

maps white

**MAPS OF CERIM**

FLOOR: MAPS WHITE 60x120









## MAPS OF CERIM

FLOOR: MAPS WHITE 60x120



## MAPS OF CERIM

FLOOR: MAPS WHITE 60x120





## MAPS OF CERIM

WALL: MAPS WHITE 60x120 - MAPS WHITE MODULO LISTELLO SFALSATO 21x40 - MATTIA INOX 0,5x60 - FLOOR: MAPS WHITE 60x60



## MAPS OF CERIM

WALL: MAPS WHITE 60x120 - MAPS WHITE MOSAICO 3D 30x30 - MATTIA INOX 0,5x60 - FLOOR: MAPS WHITE 60x60

maps beige

**MAPS OF CERIM**

FLOOR: MAPS BEIGE 60x120





# MAPS OF CERIM

WALL: MAPS BEIGE MOSAICO 3D 30x30 - FLOOR: MAPS BEIGE 60x120







# MAPS OF CERIM

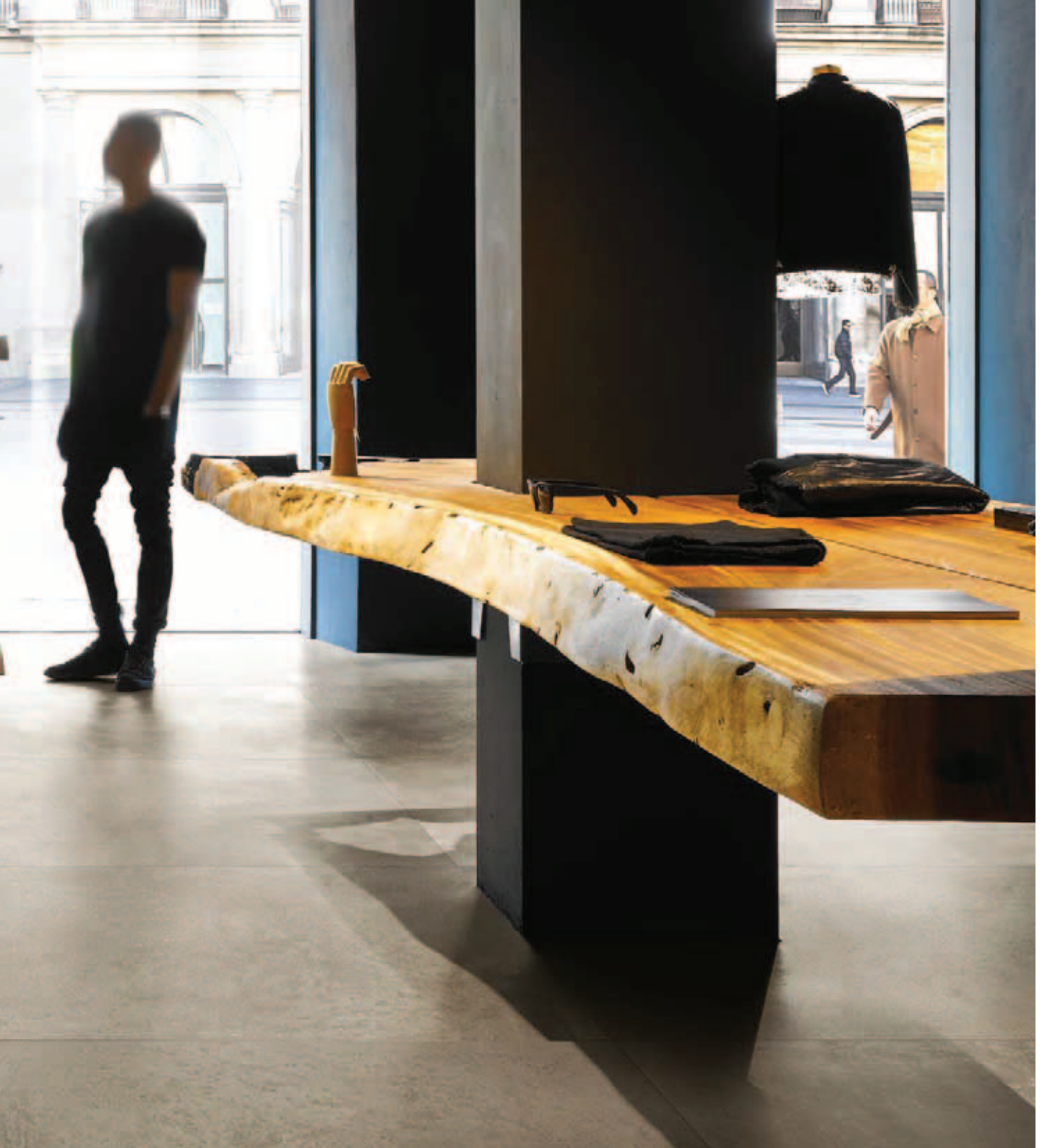
WALL: MAPS BEIGE 60x120 - FLOOR: MAPS BEIGE 60x120





# MAPS OF CERIM

FLOOR: MAPS BEIGE 60x120



maps light grey

**MAPS OF CERIM**

FLOOR: MAPS LIGHT GREY 60x120





## MAPS OF CERIM

FLOOR: MAPS LIGHT GREY 60x120







# MAPS OF CERIM

FLOOR: MAPS LIGHT GREY 60x120



maps dark grey

**MAPS OF CERIM**

FLOOR: MAPS DARK GREY 60x120 - 30x60





# MAPS OF CERIM

FLOOR: MAPS DARK GREY 60x120 - 30x60









## **MAPS OF CERIM**

**FLOOR: MAPS DARK GREY 60x120 - 30x60**

maps graphite

**MAPS OF CERIM**

FLOOR: MAPS GRAPHITE 60x60





# MAPS OF CERIM

FLOOR: MAPS GRAPHITE 60x60







## MAPS OF CERIM

FLOOR: MAPS GRAPHITE 60x60



## MAPS OF CERIM

FLOOR: MAPS GRAPHITE 60x60





# MAPS OF CERIM - PAVIMENTO/RIVESTIMENTO

Floor/Wall - Sol/Faïence - Bodenfliese/Wandfliese - Pavimento/Revestimiento - Напольная /облицовочная плитка

Gres porcellanato smaltato - glazed porcelain stoneware - gres cérame émaillé - glasierte Feinsteinzeug - gres porcelánico esmaltado - Глазурованный керамогранит

Squadrato - Squared - Equarri - Rektifiziert - Escuadrado - обтесанный

spessore  
10mm



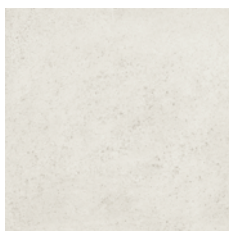
MAPS WHITE 754072  
80x80 (31<sup>1/2</sup>"x31<sup>1/2</sup>")



MAPS WHITE 753940  
40x80 (15<sup>3/4</sup>"x31<sup>1/2</sup>")



MAPS WHITE 747140  
60x120 (23<sup>5/8</sup>"x47<sup>1/4</sup>")



MAPS WHITE 747134  
60x60 (23<sup>5/8</sup>"x23<sup>5/8</sup>")



MAPS WHITE 747129  
30x60 (11<sup>4/5</sup>"x23<sup>5/8</sup>")



MAPS WHITE BOCCIARDATO 747123  
30x60 (11<sup>4/5</sup>"x23<sup>5/8</sup>")



MAPS WHITE MOSAICO 747464  
TESSERE 3x3 - 30x30 (11<sup>4/5</sup>"x11<sup>4/5</sup>")




MAPS WHITE MOSAICO 3D 747470  
TESSERE 5x5 - 30x30 (11<sup>4/5</sup>"x11<sup>4/5</sup>")



MAPS WHITE  
MODULO LISTELLO SFALSATO 747475  
21x40 (8<sup>1/4</sup>"x15<sup>3/4</sup>")

MATITA INOX 719674  
0,5x60 (1/4"x23<sup>5/8</sup>")

Pezzi speciali Special trims Pièces spéciales Formstücke Piezas especiales Специальные изделия	BATTISCOPA 4,6x60 (1 <sup>3/4</sup> "x23 <sup>5/8</sup> ")
	
MAPS WHITE	747480

**3D: Si consiglia la posa con stucco epossidico per ambienti bagnati o sottoposti a forte umidità. / 3D: We recommend laying with epoxy putty for wet environments or those subject to strong humidity. / 3D: pose conseillée avec mortier époxy pour environnements très humides ou mouillés. / 3D: In nassen oder starker Feuchtigkeit ausgesetzten Bereichen empfiehlt sich die Verlegung mit Epoxidstuck. / 3D: En ambientes mojados o muy húmedos, se recomienda realizar la colocación con estuco epoxídico. / 3D: В мокрых помещениях или подверженных воздействию высокой влажности рекомендуется использовать эпоксидную затирку.**

Squadrato - Squared - Equarri - Rektifiziert - Escuadrado - обтесанный

spessore  
10mm



MAPS BEIGE 754073  
80x80 (31<sup>1/2</sup>"x31<sup>1/2</sup>")



MAPS BEIGE 753941  
40x80 (15<sup>3/4</sup>"x31<sup>1/2</sup>")



MAPS BEIGE 747141  
60x120 (23<sup>5/8</sup>"x47<sup>1/4</sup>")



MAPS BEIGE 747136  
60x60 (23<sup>5/8</sup>"x23<sup>5/8</sup>")



MAPS BEIGE 747130  
30x60 (11<sup>4/5</sup>"x23<sup>5/8</sup>")



MAPS BEIGE BOCCIARDATO 747124  
30x60 (11<sup>4/5</sup>"x23<sup>5/8</sup>")



MAPS BEIGE  
MOSAICO 747465  
TESSERE 3x3 - 30x30 (11<sup>4/5</sup>"x11<sup>4/5</sup>")



MAPS BEIGE  
MOSAICO 3D 747471  
TESSERE 5x5 - 30x30 (11<sup>4/5</sup>"x11<sup>4/5</sup>")



MAPS BEIGE  
MODULO LISTELLO SFALS. 747476  
21x40 (8<sup>1/4</sup>"x15<sup>3/4</sup>")

MATITA INOX 719674  
0,5x60 (1/4"x23<sup>5/8</sup>")

Floor - Sol - Bodenfliese - Pavimento - Напольная  
Gres fine porcellanato - fine porcelain stoneware - gres cérame fin - feinsteinzeug - kollektionen  
gres porcelánico fino - фарфорового керамогранит  
Squared - Equarri - Rektifiziert - Escuadrado - обтесанный



MAPS BEIGE BOCCIARDATO 2cm 747135  
60x60 (23<sup>5/8</sup>"x23<sup>5/8</sup>")



MAPS BEIGE BOCCIARDATO 2cm 747713  
40x80 (15<sup>3/4</sup>"x31<sup>1/2</sup>")

spessore  
20mm

Pezzi speciali Special trims Pièces spéciales Formstücke Piezas especiales Специальные изделия	BATTISCOPA 4,6x60 (1 <sup>3/4</sup> "x23 <sup>5/8</sup> ") 
MAPS BEIGE	747481

# MAPS OF CERIM - PAVIMENTO/RIVESTIMENTO

Floor/Wall - Sol/Faïence - Bodenfliese/Wandfliese - Pavimento/Revestimiento - Напольная /облицовочная плитка

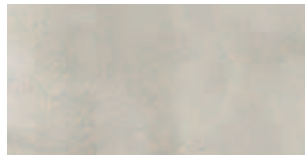
Gres porcellanato smaltato - glazed porcelain stoneware - gres cérame émaillé - glasierte feinsteinzeug - gres porcelánico esmaltado - Глазурованный керамогранит

Squadrato - Squared - Equarri - Rektifiziert - Escuadrado - обтесанный

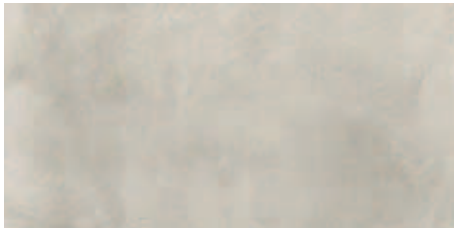
spessore  
10mm



MAPS LIGHT GREY 753938  
80x80 (31<sup>1/2</sup>"x31<sup>1/2</sup>")



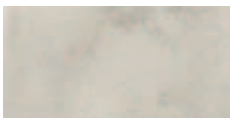
MAPS LIGHT GREY 753942  
40x80 (15<sup>3/4</sup>"x31<sup>1/2</sup>")



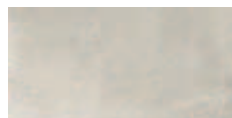
MAPS LIGHT GREY 747142  
60x120 (23<sup>5/8</sup>"x47<sup>1/4</sup>")



MAPS LIGHT GREY 747137  
60x60 (23<sup>5/8</sup>"x23<sup>5/8</sup>")



MAPS LIGHT GREY 747131  
30x60 (11<sup>4/8</sup>"x23<sup>5/8</sup>")



MAPS LIGHT GREY BOCCIARDATO 747125  
30x60 (11<sup>4/8</sup>"x23<sup>5/8</sup>")



MAPS LIGHT GREY MOSAICO 747466  
TESSERE 3x3 - 30x30 (11<sup>4/8</sup>"x11<sup>4/8</sup>")



MAPS LIGHT GREY  
MOSAICO 3D 747452  
TESSERE 5x5 - 30x30 (11<sup>4/8</sup>"x11<sup>4/8</sup>")



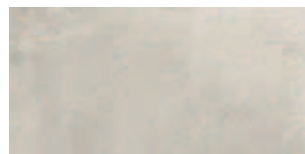
MAPS LIGHT GREY  
MODULO LISTELLO SFALSATO 747477  
21x40 (8<sup>1/4</sup>"x15<sup>3/4</sup>")

MATITA INOX 719674  
0,5x60 (1/4"x23<sup>5/8</sup>")

Floor - Sol - Bodenfliese - Pavimento - Напольная  
Gres fine porcellanato - fine porcelain stoneware - gres cérame fin - feinsteinzeug - kollektionen  
gres porcelánico fino - фарфорового керамогранит  
Squared - Equarri - Rektifiziert - Escuadrado - обтесанный



MAPS LIGHT GREY BOCCIARDATO 2cm 747714  
60x60 (23<sup>5/8</sup>"x23<sup>5/8</sup>")



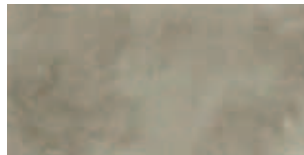
MAPS LIGHT GREY BOCCIARDATO 2cm 747712  
40x80 (15<sup>3/4</sup>"x31<sup>1/2</sup>")

spessore  
20mm

Pezzi speciali Special trims Pièces spéciales Formstücke Piezas especiales Специальные изделия	BATTISCOPA 4,6x60 (1 <sup>3/4</sup> "x23 <sup>5/8</sup> ") 
MAPS LIGHT GREY NATURALE	747482



MAPS DARK GREY **754074**  
80x80 (31<sup>13/16</sup>"x31<sup>13/16</sup>")



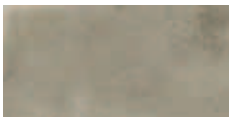
MAPS DARK GREY **753943**  
40x80 (15<sup>3/4</sup>"x31<sup>13/16</sup>")



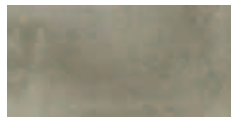
MAPS DARK GREY **747143**  
60x120 (23<sup>5/8</sup>"x47<sup>1/4</sup>")



MAPS DARK GREY **747138**  
60x60 (23<sup>5/8</sup>"x23<sup>5/8</sup>")



MAPS DARK GREY **747132**  
30x60 (11<sup>13/16</sup>"x23<sup>5/8</sup>")



MAPS DARK GREY **BOCCIARDATO 747126**  
30x60 (11<sup>13/16</sup>"x23<sup>5/8</sup>")



MAPS DARK GREY  
**MOSAICO 747467**  
TESSERE 3x3 - 30x30 (11<sup>13/16</sup>"x11<sup>13/16</sup>")




MAPS DARK GREY  
**MOSAICO 3D 747472**  
TESSERE 5x5 - 30x30 (11<sup>13/16</sup>"x11<sup>13/16</sup>")



MAPS DARK GREY  
**MODULO LISTELLO SFALSATO 747478**  
21x40 (8<sup>1/4</sup>"x15<sup>3/4</sup>")

**MATITA INOX 719674**  
0,5x60 (1/4"x23<sup>5/8</sup>")

Pezzi speciali Special trims Pièces spéciales Formstücke Piezas especiales Специальные изделия	<b>BATTISCOPA</b> 4,6x60 (1 <sup>3/4</sup> "x23 <sup>5/8</sup> ")
	
<b>MAPS DARK GREY</b>	<b>747483</b>

**3D: Si consiglia la posa con stucco epossidico per ambienti bagnati o sottoposti a forte umidità. / 3D: We recommend laying with epoxy putty for wet environments or those subject to strong humidity. / 3D: pose conseillée avec mortier époxy pour environnements très humides ou mouillés. / 3D: In nassen oder starker Feuchtigkeit ausgesetzten Bereichen empfiehlt sich die Verlegung mit Epoxidstuck. / 3D: En ambientes mojados o muy húmedos, se recomienda realizar la colocación con estuco epoxidico. / 3D: В мокрых помещениях или подверженных воздействию высокой влажности рекомендуется использовать эпоксидную затирку.**

# MAPS OF CERIM - PAVIMENTO/RIVESTIMENTO

Floor/Wall - Sol/Faïence - Bodenfliese/Wandfliese - Pavimento/Revestimiento - Напольная /облицовочная плитка

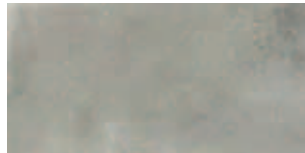
Gres porcellanato smaltato - glazed porcelain stoneware - gres cérame émaillé - glasierte feinsteinzeug - gres porcelánico esmaltado - Глазурованный керамогранит

Squadrato - Squared - Equarri - Rektifiziert - Escuadrado - обтесанный

spessore  
10mm



MAPS GRAPHITE 753939  
80x80 (31<sup>1/2</sup>"x31<sup>1/2</sup>"\*)



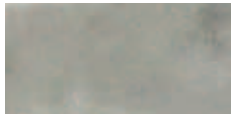
MAPS GRAPHITE 753944  
40x80 (15<sup>3/4</sup>"x31<sup>1/2</sup>"\*)



MAPS GRAPHITE 747145  
60x120 (23<sup>5/8</sup>"x47<sup>1/4</sup>"\*)



MAPS GRAPHITE 747139  
60x60 (23<sup>5/8</sup>"x23<sup>5/8</sup>"\*)



MAPS GRAPHITE 747133  
30x60 (11<sup>4/8</sup>"x23<sup>5/8</sup>"\*)



MAPS GRAPHITE BOCCIARDATO 747127  
30x60 (11<sup>4/8</sup>"x23<sup>5/8</sup>"\*)



MAPS GRAPHITE  
MOSAICO 747469  
TESSERE 3x3 - 30x30 (11<sup>4/8</sup>"x11<sup>4/8</sup>"\*)




MAPS GRAPHITE  
MOSAICO 3D 747473  
TESSERE 5x5 - 30x30 (11<sup>4/8</sup>"x11<sup>4/8</sup>"\*)



MAPS GRAPHITE  
MODULO LISTELLO SFALSATO 747479  
21x40 (8<sup>1/4</sup>"x15<sup>3/4</sup>"\*)

MATITA INOX 719674  
0,5x60 (1/4"x23<sup>5/8</sup>"\*)

Pezzi speciali Special trims Pièces spéciales Formstücke Piezas especiales Специальные изделия	BATTISCOPA 4,6x60 (1 <sup>3/4</sup> "x23 <sup>5/8</sup> "*)
	
MAPS GRAPHITE	747484

**3D: Si consiglia la posa con stucco epossidico per ambienti bagnati o sottoposti a forte umidità. / 3D: We recommend laying with epoxy putty for wet environments or those subject to strong humidity. / 3D: pose conseillée avec mortier époxy pour environnements très humides ou mouillés. / 3D: In nassen oder starker Feuchtigkeit ausgesetzten Bereichen empfiehlt sich die Verlegung mit Epoxidstuck. / 3D: En ambientes mojados o muy húmedos, se recomienda realizar la colocación con estuco epoxídico. / 3D: В мокрых помещениях или подверженных воздействию высокой влажности рекомендуется использовать эпоксидную затирку.**

# MAPS OF CERIM - IGIENE E PULIZIA

## **PULIZIA DURANTE LA POSA.**

Nel caso si utilizzi stucco cementizio per riempire le fughe, rimuoverne i residui prima che si induriscano completamente. Nel caso in cui restino ancora tracce di sporco, ricorrere a un detergente a base acida tra quelli disponibili sul mercato. Non utilizzare mai acidi puri o detergenti acidi troppo aggressivi, perché rischiano di intaccare il sigillante delle fughe.

## **PULIZIA ORDINARIA.**

Per una pulizia generale, spazzare il pavimento o passare l'aspirapolvere per rimuovere sporco o altri residui. In seguito, lavare il pavimento con uno straccio inumidito da una soluzione a base di acqua calda e un detergente multiuso. Non utilizzare per la pulizia sostanze acide o basiche ad alta concentrazione, ma ricorrere sempre a soluzioni diluite. Le procedure di pulizia qui descritte sono adatte anche per rivestimenti e pezzi speciali.

## **CLEANING DURING LAYING.**

If cement grouts are used, remove all residues before completely set. If some traces of dirt are still left, use an acid detergent of the kind available on the market. Never use pure acids or over-strong acid detergents because they may damage the grout.

## **ROUTINE CLEANING.**

For general cleaning, brush the floor or use a vacuum cleaner to remove dirt or other residues. Afterwards, wash the floor with a cloth wet with a solution of a multipurpose detergent in hot water. Never clean with highly concentrated acids or bases; always use diluted solutions. The cleaning procedures described above also apply for wall tiles and trims.

## **NETTOYAGE PENDANT LA POSE.**

Si l'on utilise du mortier-colle pour remplir les joints, enlever les résidus avant leur durcissement. S'il reste encore des traces de saleté, nettoyer avec un nettoyeur à base acide que vous choisirez parmi ceux disponibles sur le marché. Ne jamais utiliser d'acides purs ou de détergents acides trop agressifs, car ils risquent d'attaquer le produit de jointoiement.

## **NETTOYAGE ORDINAIRE.**

Pour un nettoyage général, balayer le carrelage ou passer l'aspirateur afin d'enlever la saleté ou d'autres résidus. Puis, laver le carrelage avec une serpillière trempée dans de l'eau chaude additionnée d'un détergent multi-usage. Ne pas utiliser de substances acides ou basiques à forte concentration, mais toujours des solutions diluées. Les procédures de nettoyage décrites ci-après sont également adaptées pour les revêtements et les carreaux spéciaux.

## **REINIGUNG WÄHREND DES VERLEGENS.**

Falls zur Verfügung eine zementhaltige Fugenmasse verwendet wird, müssen die Rückstände entfernt werden, bevor sie vollständig härten. Falls noch Schmutzspuren zurückbleiben, einen handelsüblichen Reiniger auf Säurebasis verwenden. Nie unverdünnte Säuren oder zu aggressive einiger benutzen, da sie die Fugenmasse angreifen können.

## **NORMALE REINIGUNG.**

Für eine normale Bodenreinigung den Schmutz oder sonstige Verunreinigungen mit einem Besen oder Staubsauger entfernen. Dann den Boden mit einem Lappen und einer Lösung aus heißem Wasser und Mehrzweckreiniger wischen. Keine hochkonzentrierten säure-oder laugenhaltige Reinigungsmittel, sondern immer verdünnte Lösungen verwenden. Die hier beschriebenen Reinigungsvorgänge eignen sich auch für Wandfliesen und Formteile.

## **LIMPIEZA DURANTE LA COLOCACIÓN.**

Si se ha usado masillado de cemento para llenar las juntas, quitar los residuos antes de que se endurezcan completamente. En caso de que sigan quedando restos de suciedad, recurrir a un detergente de base ácida de los que existen en el mercado. No utilizar nunca ácidos puros ni detergentes ácidos demasiado agresivos, pues podrían corroer el sellador de las juntas.

## **LIMPIEZA ORDINARIA.**

Para una limpieza general, barrer el suelo o pasar la aspiradora con el fin de eliminar la suciedad u otros residuos, después limpiar con un trapo ligeramente humedecido con una solución a base de agua caliente y un detergente multiuso. Para la limpieza, no utilizar sustancias ácidas ni básicas muy concentradas: emplear siempre soluciones diluidas.

Los métodos de limpieza que se acaban de describir valen también para la limpieza de los revestimientos y las piezas especiales.

## **ЧИСТКА ВО ВРЕМЯ УКЛАДКИ.**

Если используется цементный раствор для заполнения швов, удалите его остатки до полного отвердевания. Если останутся следы загрязнения, используйте имеющееся, продаже моющее средство на кислотной основе. Ни в коем случае не используйте кислоты в чистом виде или слишком агрессивные моющие средства на кислотной основе, потому что они могут повредить швы.

## **ОБЫЧНАЯ ЧИСТКА.**

Для общей уборки подметите пол или очистите его пылесосом его для удаления грязи и других остатков. После этого вымойте пол тряпкой, смоченной раствором из теплой воды и универсального моющего средства. Ни в коем случае не пользуйтесь для чистки высококонцентрированными кислотными или щелочными веществами, всегда используйте разбавленные растворы. Описанные выше процедуры чистки пригодны также для облицовочной плитки и специальных изделий.

FLORIM OVERSIZE  
magnUm

<b>CE</b>
<b>FLORIM Ceramiche S.p.A SB</b> Via Canaletto, 24 - 41042 Fiorano Modenese (MO) - Italia 05 <b>FLORIM 001</b> EN 14411:2012 Dry-pressed ceramic tiles, with water absorption $E_b \leq 0,5 \%$ , for internal and external walls and floorings
<small>Per informazioni relative ai dati tecnici su manifattura CE vedere il sito <a href="http://www.florim.com">www.florim.com</a> / Please refer to our web site <a href="http://www.florim.com">www.florim.com</a> for technical information related to CE labelling. / Pour plus renseignements sur l'étiquetage technique de la marque CE veuillez consulter le site <a href="http://www.florim.com">www.florim.com</a> / Informationen bezüglich technischer Daten zur Beschriftung CE entnehmen Sie unserer Website <a href="http://www.florim.com">www.florim.com</a> / Para informaciones relativas a las especificaciones técnicas sobre la marca CE, consultar el sitio <a href="http://www.florim.com">www.florim.com</a> / Информации по ТЭХ, ЦЮННАМ, ОТНОСИВШИМСЯ К МАРКЕТОБРАЗУ "CE" ПРИНАЛЖАЮТ К СТОИТЪ <a href="http://www.florim.com">www.florim.com</a></small>

<b>CE</b>
<b>FLORIM Ceramiche S.p.A SB</b> Via Canaletto, 24 - 41042 Fiorano Modenese (MO) - Italia 09 <b>FLORIM 003</b> EN 14411:2012 Dry-pressed ceramic tiles, with water absorption $E_b \leq 0,5 \%$ , for internal and external walls and floorings
<small>Per informazioni relative ai dati tecnici su manifattura CE vedere il sito <a href="http://www.florim.com">www.florim.com</a> / Please refer to our web site <a href="http://www.florim.com">www.florim.com</a> for technical information related to CE labelling. / Pour plus renseignements sur l'étiquetage technique de la marque CE veuillez consulter le site <a href="http://www.florim.com">www.florim.com</a> / Informationen bezüglich technischer Daten zur Beschriftung CE entnehmen Sie unserer Website <a href="http://www.florim.com">www.florim.com</a> / Para informaciones relativas a las especificaciones técnicas sobre la marca CE, consultar el sitio <a href="http://www.florim.com">www.florim.com</a> / Информации по ТЭХ, ЦЮННАМ, ОТНОСИВШИМСЯ К МАРКЕТОБРАЗУ "CE" ПРИНАЛЖАЮТ К СТОИТЪ <a href="http://www.florim.com">www.florim.com</a></small>



SGBP 2018-1992



	Sistema di gestione della Qualità: <b>Certificato n°. 50 100 1271</b>
	Sistema di gestione dell'Ambiente: <b>Certificato n°. 50 100 100 74</b>
	Sistema di gestione della Salute e Sicurezza dei lavoratori: <b>Certificato n°. 50 100 13825</b>
	Sistema di gestione dell'Energia: <b>Certificato n°. 50 100 13545</b>

GRADO DI VARIAZIONE CROMATICA - DEGREE OF COLOUR CHANGE - DEGRE DE VARIATION CHROMATIQUE - GRAD DER FARBAVWEICHUNG - GRADO DE VARIACIÓN CROMÁTICA - СТЕПЕНЬ ХРОМАТИЧЕСКОГО ИЗМЕНЕНИЯ

<p><b>V1 LOW</b> THE LEAST AMOUNT OF SHADE AND TEXTURE VARIATION ATTAINABLE IN NATURALLY FIRED CLAY PRODUCTS.</p> <p>Prodotto Monocromatico Produit Monochromatique Einfarbiges Produkt Producto Monocromático ОДНОЦВЕТНАЯ ПРОДУКЦИЯ</p>	<p><b>V2 MODERATE</b> LIGHT TO MODERATE SHADE AND TEXTURE VARIATION WITHIN EACH CARTON.</p> <p>Prodotto con leggera variazione cromatica Produit à légère variation chromatique Produkt mit leichter Farbnuance Producto con una pequeña variación cromática ПРОДУКЦИЯ С ЛЕГКИМИ ЦВЕТОВЫМИ ИЗМЕНЕНИЯМИ</p>	<p><b>V3 HIGH</b> HIGH SHADE AND TEXTURE VARIATION WITHIN EACH CARTON.</p> <p>Prodotto con marcata variazione cromatica Produit à variation chromatique accentuée Produkt mit ausgeprägter Farbnuance Producto con evidente variación cromática ПРОДУКЦИЯ С ЯРКИМИ ЦВЕТОВЫМИ ИЗМЕНЕНИЯМИ</p>	<p><b>V4 RANDOM</b> VERY HIGH SHADE AND TEXTURE VARIATION WITHIN EACH CARTON.</p> <p>Prodotto con forte variazione cromatica Produit à forte variation chromatique Produkt mit starker Farbnuance Producto con fuerte variación cromática ПРОДУКЦИЯ С СИЛЬНЫМИ ЦВЕТОВЫМИ</p>
MAPS WHITE/MAPS LIGHT GREY	MAPS BEIGE/MAPS DARK GREY/MAPS GRAPHITE		

Prima stampa Giugno 2015

Quanto contenuto nel catalogo è indicativo e non esaustivo riguardo alle grafiche, decori e ai colori riportati. / Contents of this catalog is indicative and not exhaustive with regard to graphics, decors and colors shown. / Le contenu du catalogue est indicatif et non exhaustive en ce qui concerne graphiques, décors et couleurs indiquées. / Die Beschreibungen im Katalog sind indikativ und nicht allumfassend in Bezug auf Grafiken, Dekore und Farben. / El contenido de este catálogo es indicativo y no exhaustivo con respecto a gráficas, decoros y colores ilustrados. / Информация, содержащаяся в каталоге - ориентировочна а не исчерпывающая по поводу процитированных график, декоративных элементов и цветов.





MADE IN FLORIM

**FLORIM CERAMICHE S.p.A. SB**

Uffici Commerciali: Via Canaletto, 24 - 41042 Fiorano Modenese (MO) Italy  
Tel. 0536.840.911 - Fax 0536.844.072 - [www.florim.com](http://www.florim.com)